

# TOURISMUS IN DER GRIMMHEIMAT NORDHESSEN

Informationen  
für Partner

„Alles fruchtbare  
Erkennen muß ein  
fortwachsendes sein“

Jacob Grimm (1785 – 1863)



Auftaktveranstaltung zur Kampagne #herzverlieren



# DIE DESTINATION GRIMMHEIMAT NORDHESSEN

Die Destination GrimmHeimat NordHessen ist ein Zusammenschluss von Stadt und Landkreis Kassel, den Landkreisen Waldeck-Frankenberg und Hersfeld-Rotenburg, dem Schwalm-Eder-Kreis sowie dem Werra-Meißner-Kreis. Ungefähr 1 Mio. Einwohner leben in unserer Destination, die jährlich über 7,6 Mio. touristisch bedingte Übernachtungen generiert.

Eine abwechslungsreiche Natur- und Kulturlandschaft mit ausgedehnten Wäldern, mehreren UNESCO-Welterbetiteln, einer hohen Dichte kulturgeschichtlicher Sehenswürdigkeiten und einem breiten und familienfreundlichen Freizeitangebot bildet den Rahmen und die Voraussetzungen für eine seit Jahren erfolgreiche Tourismusentwicklung.

Hier in Hessens grünem Norden haben Jacob und Wilhelm Grimm die längste und fruchtbarste Zeit ihres Lebens verbracht und ihre berühmten Kinder- und Hausmärchen gesammelt – kein Wunder, dass sie Nordhessen zeitlebens als ihre Heimat bezeichneten. Ihr Wirken als Sprachforscher, demokratische Politiker und international vernetzte, zugleich in ihrer Heimat fest verwurzelte Kosmopoliten ist heute aktueller denn je. An diese Tradition knüpfen wir mit unserer Arbeit unter der Dachmarke GrimmHeimat NordHessen an.



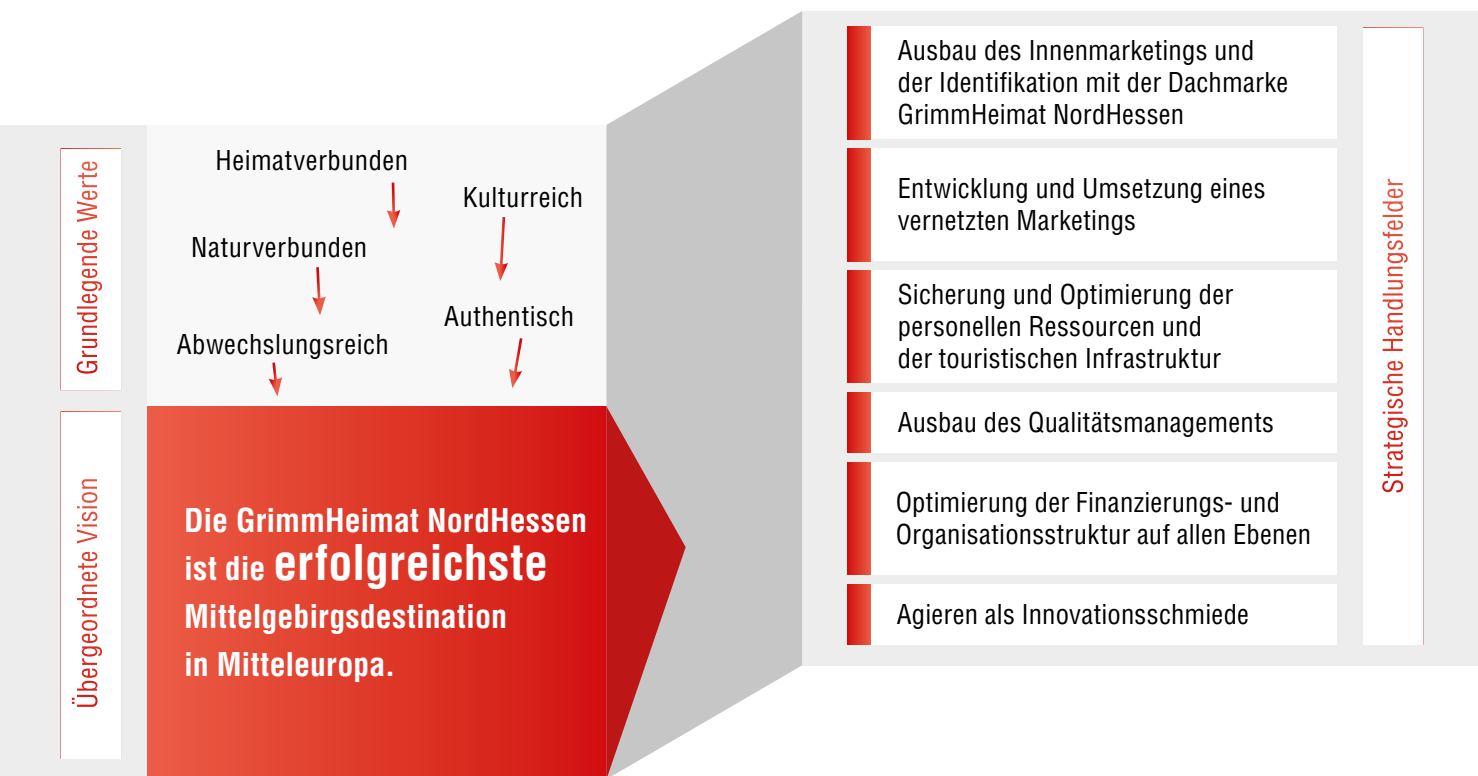
# UNSERE TOURISMUSSTRATEGIE 2022

Seit 2012 definiert die mit unseren touristischen Partnern abgestimmte Tourismusstrategie 2022 die Leitlinien, Ziele und Handlungsfelder der Tourismusentwicklung in der GrimmHeimat NordHessen.

Grundlage unseres Handelns sind **unsere fünf zentralen Werte** Heimatverbundenheit, Naturverbundenheit, Authentizität, Kulturreichtum und Abwechslungsreichtum. Diese Werte sind eine Verpflichtung gegenüber unseren Gästen und leiten uns in unserer Arbeit als Destination.

Über allem steht unsere gemeinsame **Vision**, die GrimmHeimat NordHessen, gemessen an der Entwicklungsdynamik, bis 2022 zu Europas erfolgreichster Mittelgebirgsdestination zu machen.

Um diese Vision umzusetzen und die Destination GrimmHeimat NordHessen bestmöglich zu positionieren, haben wir die folgenden strategischen Handlungsfelder definiert:





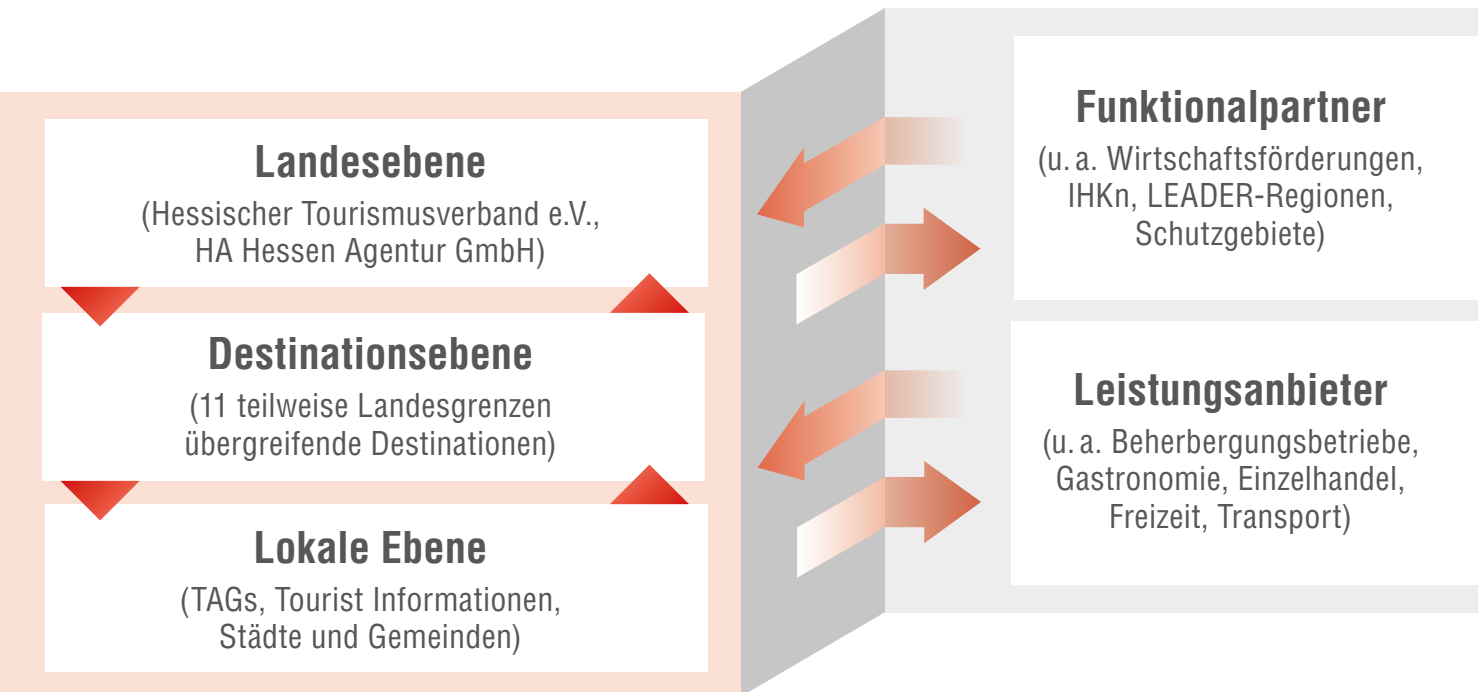
## DIE TOURISTISCHEN STRUKTUREN

Die GrimmHeimat ist eine von 11 hessischen Destinationen und als solche gemäß dem hessischen Drei-Ebenen-Modell im Tourismus verantwortlich für die strategische Tourismusentwicklung und das überregionale Marketing der Region.

Die GrimmHeimat ist nach Fläche und touristischen Übernachtungen die größte ländlich geprägte Destination Hessens und in vielerlei Hinsicht Vorreiter bei der Umsetzung des Drei-Ebenen-Modells.

## DER GRIMMHEIMAT NORDHESSEN

Die Destination unterteilt sich in touristische Arbeitsgemeinschaften und starke eigenständige touristische Orte. Die Touristischen Arbeitsgemeinschaften (TAGs) als erfolgreiche, oft landkreisübergreifende Zusammenschlüsse spiegeln die dynamische Entwicklung der Destination wider und sind beispielgebend für die übrigen Landesteile. Auf allen Ebenen bringen sich touristische Leistungsträger wie Gastgeber, Gastronomen und Freizeitbetriebe in die dynamische Tourismusentwicklung ein.



**Drei-Ebenen-Modell;** Quelle: in Anlehnung an PROJECT M 2014

## DIE REGIONALMANAGEMENT NORDHESSEN GMBH

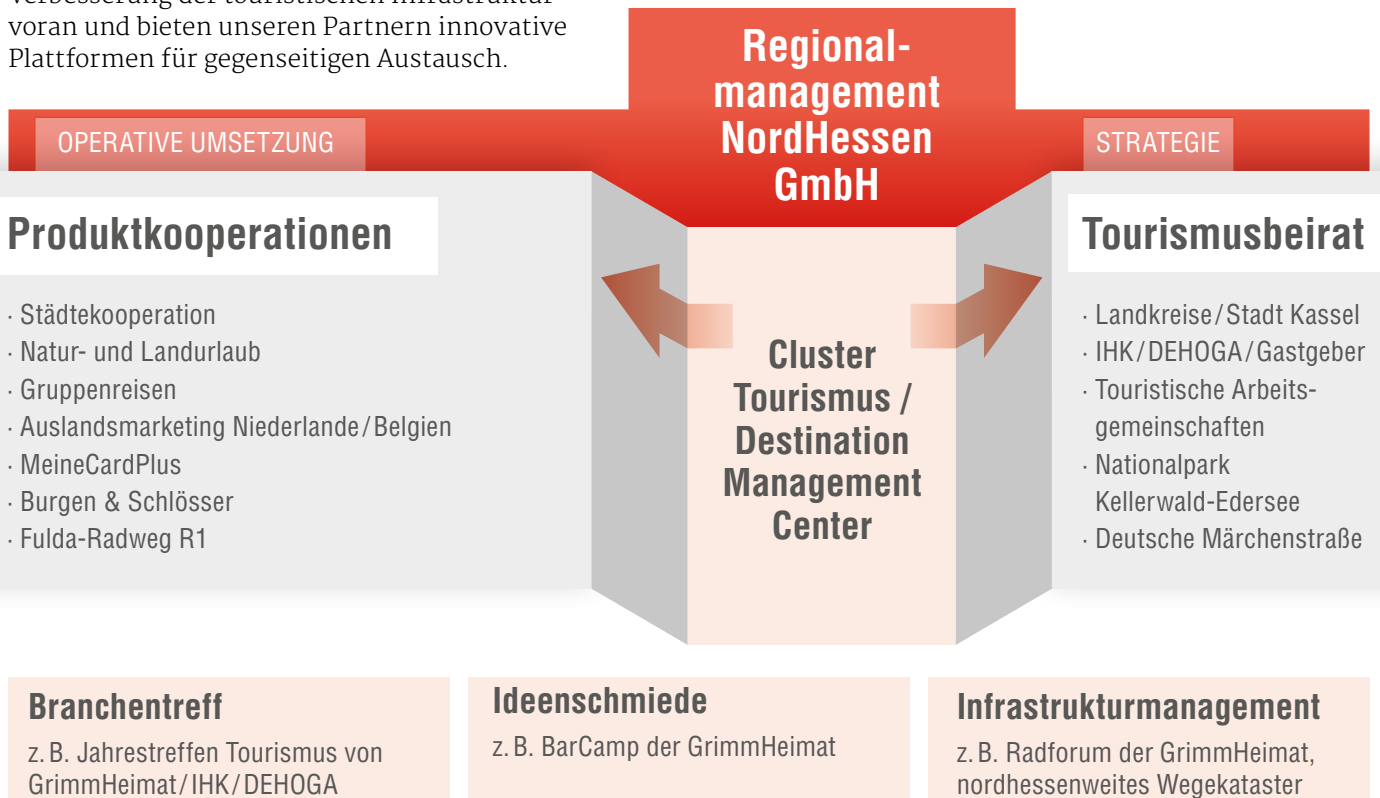
Die touristischen Aktivitäten der GrimmHeimat NordHessen werden durch das Regionalmanagement NordHessen über einen regionalen Cluster koordiniert.

Der **Cluster Tourismus** ist einer von nur drei Tourismusclustern in Deutschland und agiert als starkes, regionales Netzwerk von Akteuren aus Tourismus und Gastgewerbe, Wirtschaft, Politik und Verwaltung, Forschung und Entwicklung sowie Naturschutz, die den Tourismus in der GrimmHeimat NordHessen gemeinsam mit Engagement und Know-how voran bringen. Durch diese interdisziplinäre Kooperation sind wir **Ideenschmiede**, treiben Ausbau und Verbesserung der touristischen Infrastruktur voran und bieten unseren Partnern innovative Plattformen für gegenseitigen Austausch.

## DER CLUSTER TOURISMUS

Die Clusterstruktur spiegelt sich in der Zusammensetzung des Tourismusbeirats als zentralem strategischem Gremium der GrimmHeimat NordHessen wieder, dem u.a. Vertreter Touristischer Arbeitsgemeinschaften, der nordhessischen Landkreise und der Stadt Kassel sowie der Industrie- und Handelskammer und des DEHOGA Hessen als Branchenvertreter angehören.

Themenbezogene **Produktkooperationen** sind zuständig für Produktentwicklung und Marketing in unseren touristischen Kernangeboten und stehen im Zentrum der operativen Arbeit der GrimmHeimat NordHessen.







Auftaktveranstaltung zur Kampagne #herzverlieren



Für eine Übersicht aller Produktkooperationen und Kooperationsangebote sowie für viele weitere Informationen besuchen Sie uns auf unserem Tourismuspartnerportal.

**[www.tourismuspartner-grimmheimat.de](http://www.tourismuspartner-grimmheimat.de)**

Haben Sie Fragen an uns?  
Wir sind gern für Sie da.

## **IHRE ANSPRECHPARTNERIN**

**Ute Schulte**

Clusterleitung Tourismus  
[schulte@regionnordhessen.de](mailto:schulte@regionnordhessen.de)  
Telefon +49 561 97062-18